

鋼製流木捕捉工

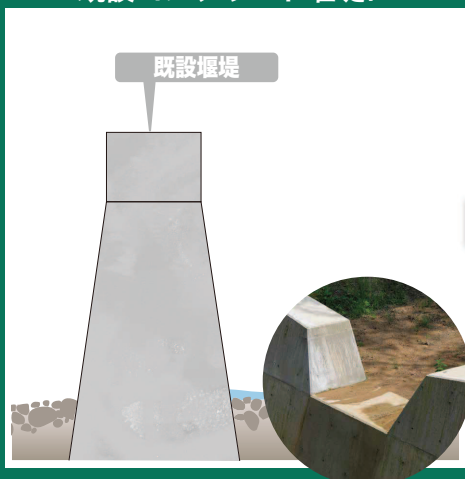
J-HD スリット

既設不透過型堰堤に流木捕捉効果をプラス

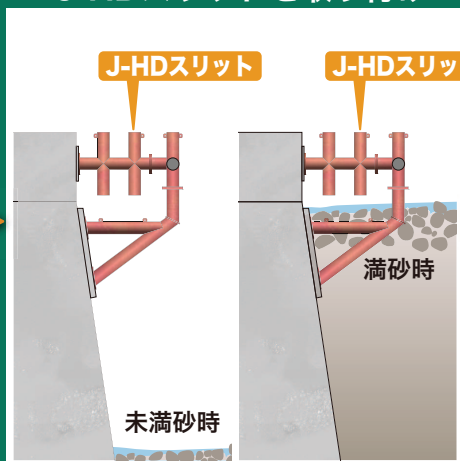
近年、異常気象による豪雨によって土石流が発生し、土砂や流木が既設堰堤を超えて流出する事象が多発しております。J-HDスリットは既設のコンクリート不透過型堰堤に設置し、流木を捕捉する技術です。



既設コンクリート堰堤に



J-HDスリットを取り付け



流木捕捉機能を付加



▶▶▶▶ 建設技術審査証明取得済
令和4年に一般財団法人砂防・地すべり技術センターより
「建設技術審査証明」を取得済です。

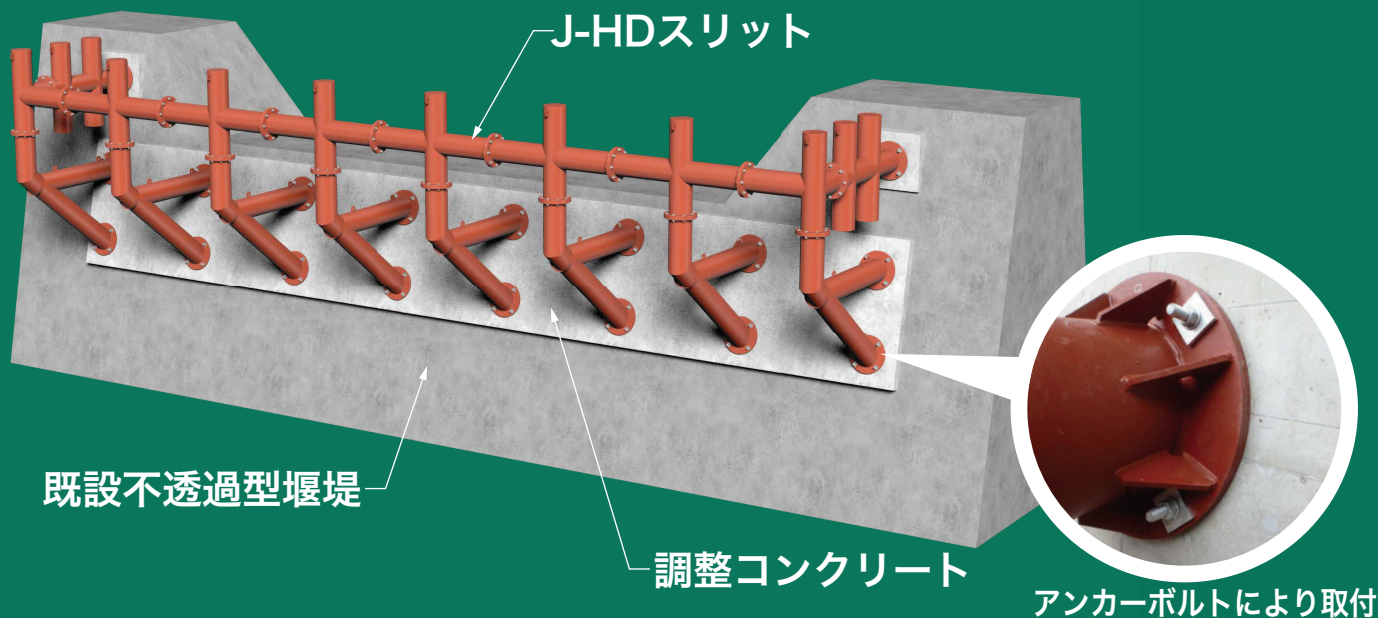


JFE 建材 株式会社

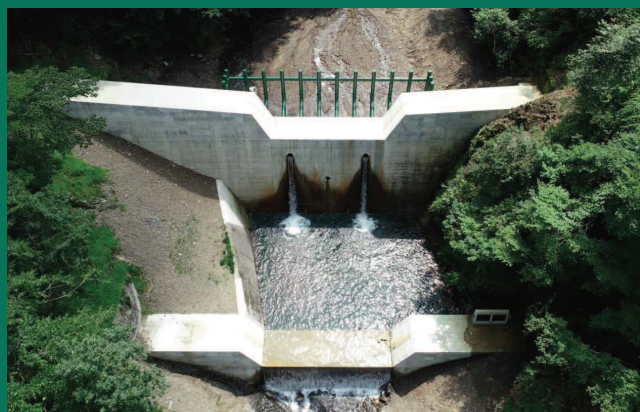
鋼製流木捕捉工

J-HD スリット

既設不透過型堰堤に流木捕捉効果をプラス



施工事例



JFE 建材 株式会社

漂流物対策工 津波バリアー

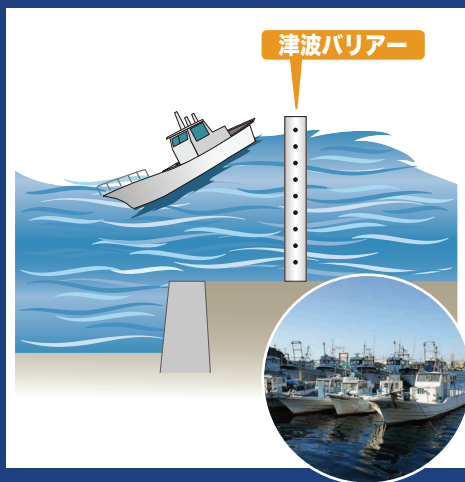
津波で発生する漂流物を止める技術

津波・高潮による直接的な浸水被害はもとより、それに伴う船舶、車、コンテナなどの漂流物による二次的災害が被害を拡大させ、復旧・復興の大きな妨げとなっております。

津波バリアーは漂流物を捕捉することで、被害を大きく減らす技術です。



押し波時は船舶の流入を防ぎ



引き波時はコンテナ・車両等の流出を防ぎます



内陸部では重要建造物を守ります



高潮・津波バリアー研究会

平成18年に発足した当研究会は港湾土木、鋼構造等の専門家らによって漂流物対策技術を研究している組織です。

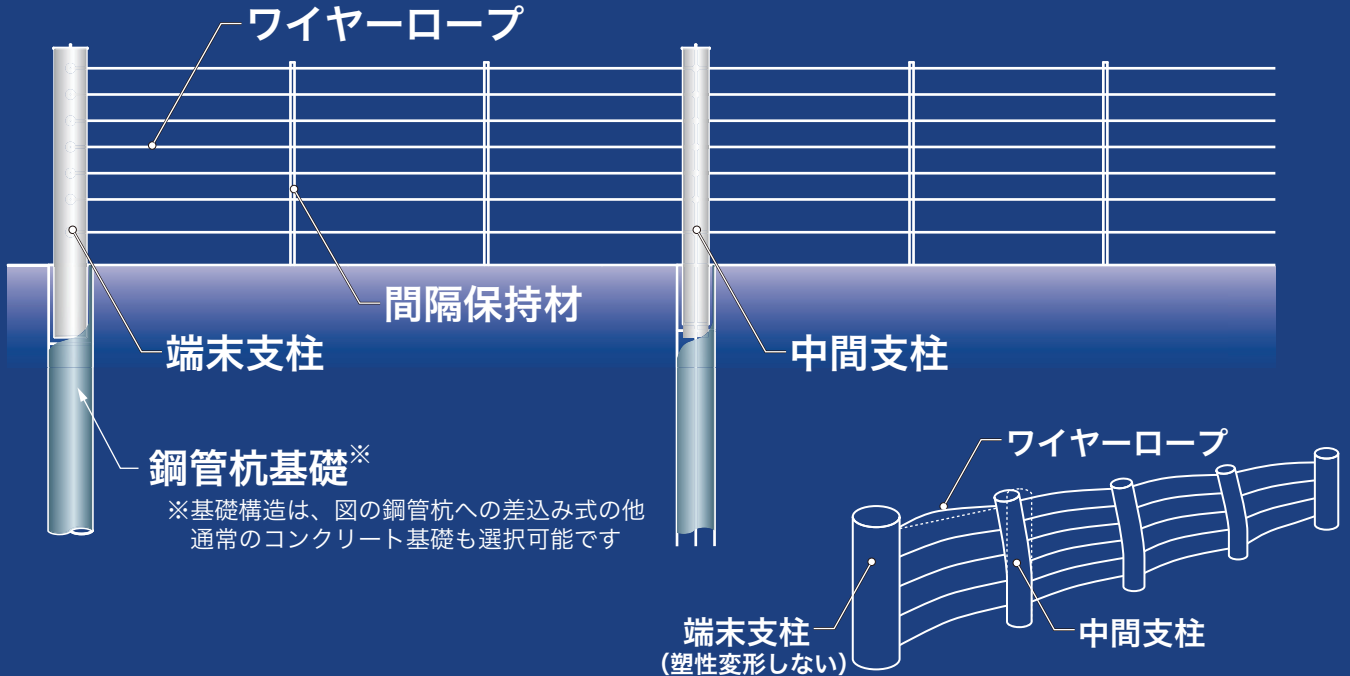


JFE 建材 株式会社

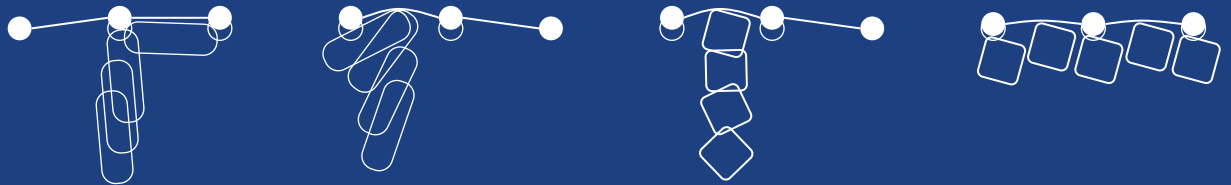
漂流物対策工

津波バリアー

津波で発生する漂流物を止める技術



さまざまな衝突パターンに対して、中間支柱およびワイヤーロープが塑性変形することで衝突エネルギーを吸収し、漂流物を効果的に捕捉します



施工事例



背後地の防護・重要施設の防護



木材流出の防護



JFE 建材 株式会社

JFE