

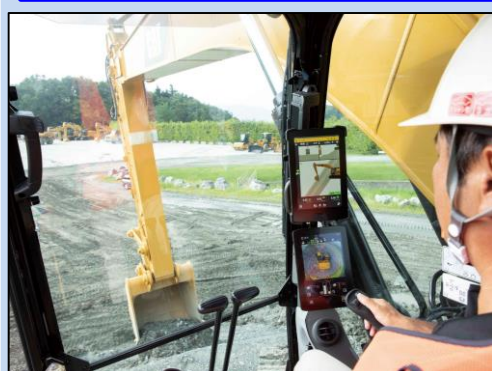
第14期 建設技術展示館 技術講習会シリーズ(第19回)

第2回小規模土工に活用可能なi-Construction施工セミナー

関東地方整備局では、建設技術展示館を開設し、建設現場の生産性向上に関する技術展示により最新の情報を提供しております。その一環として、「第2回小規模土工に活用可能なi-Construction施工セミナー」を開催します。

本講習会では、ICT施工において重要なICT建機を使った施工、特に、今後増加していく比較的小規模な施工において、より生産性を高めることを主眼に座学と実際の建設機械を利用し、理解を深めて頂きます。

最新テクノロジーを活用したICT施工を体験できる機会ですので、多くの方が参加下さいますようご案内申し上げます。



最新マシンコントロール技術の紹介



ICT建機のデモンストレーション



実習の様子

日時：令和元年7月19日(金)
13:00～16:45(受付12:30～)

参加費

無料

申込期限

令和元年7月12日(金)

会場：日本キャタピラー秩父D-Techセンター
〒368-0004 埼玉県秩父市山田2848
TEL:0494-24-7311

対象者

建設業・国・自治体の
土木関係技術者

定員：50名
(定員になり次第〆切ります)

本講習会は、(一社)全国土木施工管理技士会
連合会CPDSプログラムの認定を受ける予定です。

交通のご案内

申込方法

参加をご希望の方は、下記HPから申し込んでください。

URL <http://www.kense-te.jp/>



主催：国土交通省 関東地方整備局
賛助：(一社)関東地域づくり協会



車をご利用の場合

関越自動車道 花園ICから国道140号線で37km
・熊谷から国道140号線で51km
・飯能から国道299号線で45km
・圏央道 狭山日高ICから国道299号線42km

電車をご利用の場合

◎西武秩父線で西武秩父駅下車 西武秩父駅よりタクシーで15分
・池袋駅・西武鉄道特急レッドアロー号～西武秩父駅 約75分
(急行・各駅停車を利用の場合 約90分)
◎西武鉄道 東飯能駅～西武秩父(各駅停車) 約45分
◎秩父鉄道で秩父駅下車 秩父駅よりタクシーで15分
・東武東上線寄居駅～秩父鉄道秩父駅 約40分
・JR熊谷駅～秩父鉄道秩父駅 約70分

お問い合わせ先：

関東技術事務所
建設技術展示館事務局

TEL 047-394-6471

第2回小規模土工に活用可能なi-Construction施工セミナー

13:00～13:05

○ 開会挨拶

13:05～13:20(座学)

○ i-ConstructionにおけるICT施工技術の取り組みについて 【関東地方整備局 企画部 施工企画課】

13:20～14:20(座学)

○ 小規模施工に活用可能なi-Construction施工技術【日本キャタピラー合同会社】

- ①小規模土工におけるi-Con施工の課題
- ②次世代2Dと3D、およびTSやレーザーレベルとの組合せによる施工効率改善
- ③最低限の機器編成を可能としたアップグレードソリューション
- ④ICT施工用アタッチメントや積載重量管理等、他のICT技術を活用した施工効率改善

休憩 14:20～14:30

14:30～15:10(デモンストレーション)

○ ICT建機最新機能紹介と最適な機械編成【日本キャタピラー合同会社】

- ①3D油圧ショベルと最新機能紹介(チルトアシスト、3Dインフィールド、Catコマンド)
- ②2D油圧ショベルの最新機能インフィールドデザイン紹介と効果的な使い方
(3D&2D組合せおよび2Dとトータルステーションやレーザーとの組合せ施工)
- ③ICTブルドーザやグレーダー、振動ローラによるICTフルライン施工
- ④3D対応ミニ油圧ショベルによる都市土木へのICT建機の普及

15:10～16:30(試乗)

○ マシンガイダンス/マシンコントロール実習【日本キャタピラー合同会社】

最新ICT建設機械(2D/3D油圧ショベル、2D/3Dブルドーザ、3Dミニ油圧ショベル)
に試乗、整地掘削などMG/MCを活用した施工技術を習得

(デモンストレーション・試乗使用機械)

- ・油圧ショベル(320-07-Grade3D)
- ・油圧ショベル(312F-3D/320-07-2D ※レーザーレベル連動型)
- ・ブルドーザ(D3K2/D6N)、モーターグレーダ12M3、振動ローラCS56B
- ・ミニ油圧ショベル(303ECR-3D)

16:30～16:45 質疑応答

16:45

○ 閉会

※ヘルメットは会場で提供しますが、その他安全装具は各自で御準備ください

※悪天候の場合でも実施しますので、雨具については各自で御準備ください

※試乗は車両系建設機械資格保有者に限ります

※ICT建機の運転体験を希望される方は、車両系技能講習終了証のご持参をお願いします。

建設技術展示館で開催する技術講習会等の案内は、建設技術展示館ホームページまたはツイッターをご覧ください。

建設技術展示館ホームページ: <http://www.kense-te.jp>



関東技術事務所ツイッター: https://twitter.com/mlit_kangi

